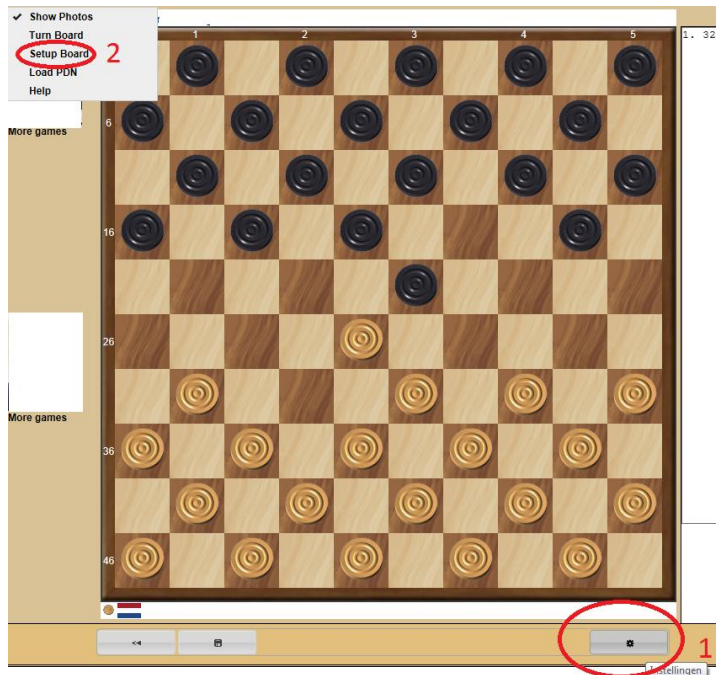
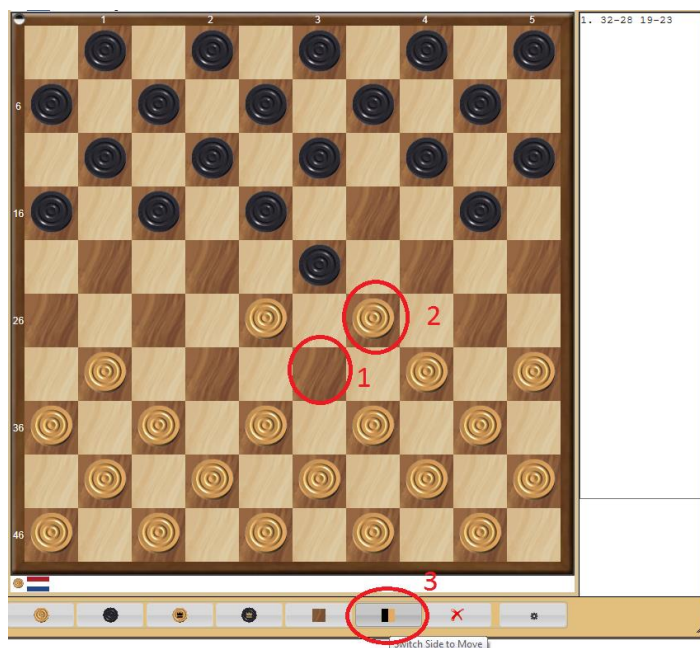


Invoeren onreglementaire zet SEMILIVE

Na 19-23 slaat wit niet maar speelt 33-29. Hoe kunnen we dit invoeren?

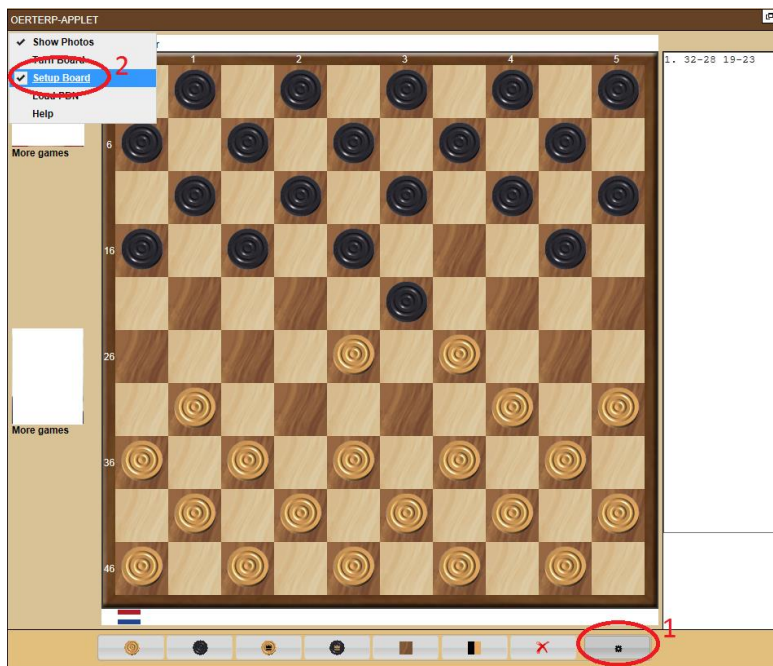


1. Klik op de knop instellingen
2. Klik op "Setup Board" in het menu linksboven. Het bord bevindt zich nu in opzetmode.

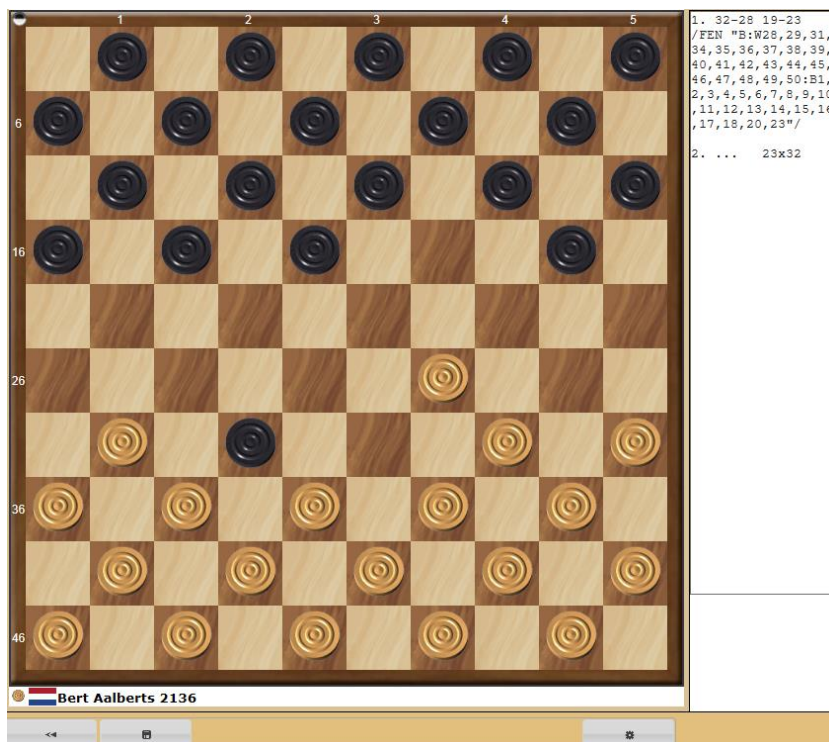


1. Klik op veld 33. Dit veld veranderd nu naar witte schijf. Blijf klikken tot er een leeg veld verschijnt.
2. Klik op veld 29. Dit veld veranderd nu in een witte schijf. Mocht er een ander type schijf nodig zijn, klik dan door tot deze in beeld komt (Als je meteen de juiste schijf wilt zien, kun je deze desnoods selecteer eerst het type schijf in de knoppenbalk)

3. Klik op “Switch side to move” knop. Zodat zwart weer aanzet is



1. Klik op instellingen
2. Klik op “setup board” . Het vinkje verdwijnt en het bord bevindt zich nu weer in de normale invoermode



In de notatie zie je een FEN tevoorschijn komen die de onreglementaire zet beschrijft.